

SENS

Sensor and Nanofabrication System Laboratory

Opening

SENS 연구실에서는 전자/기계/소재 공학을 기반으로 다음과 같은 연구를 함께할 학생들을 모집하고 있습니다.

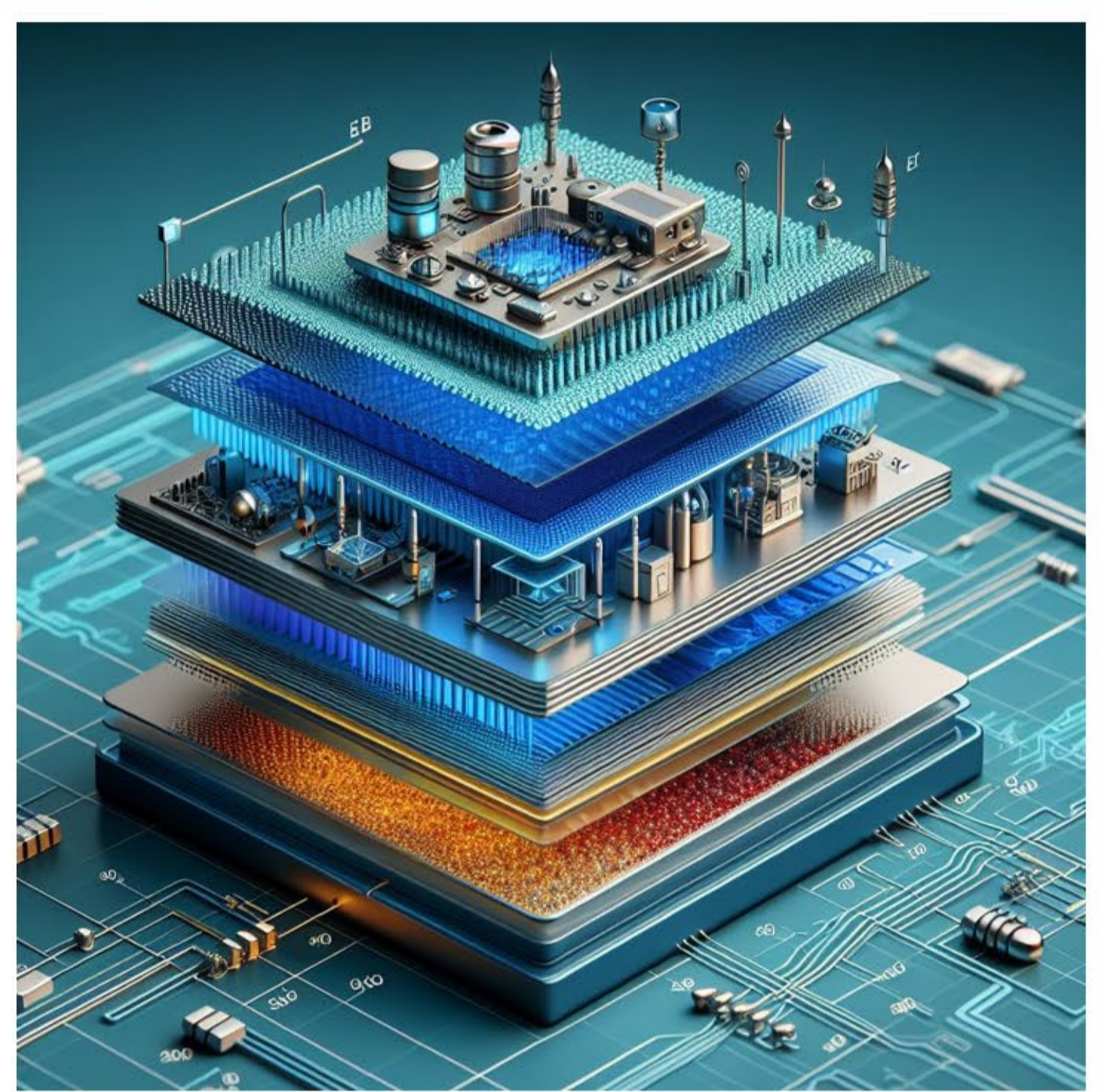
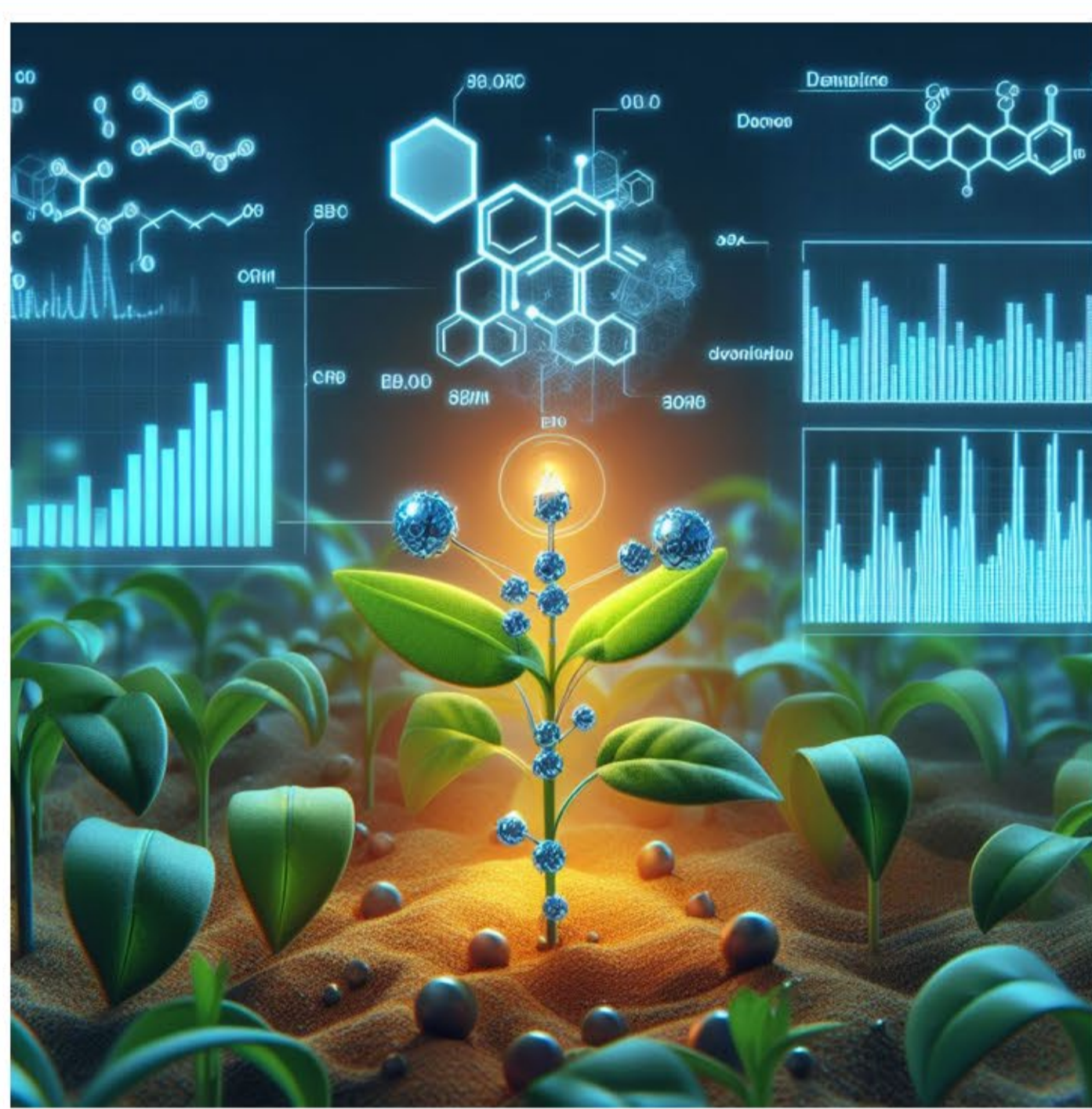
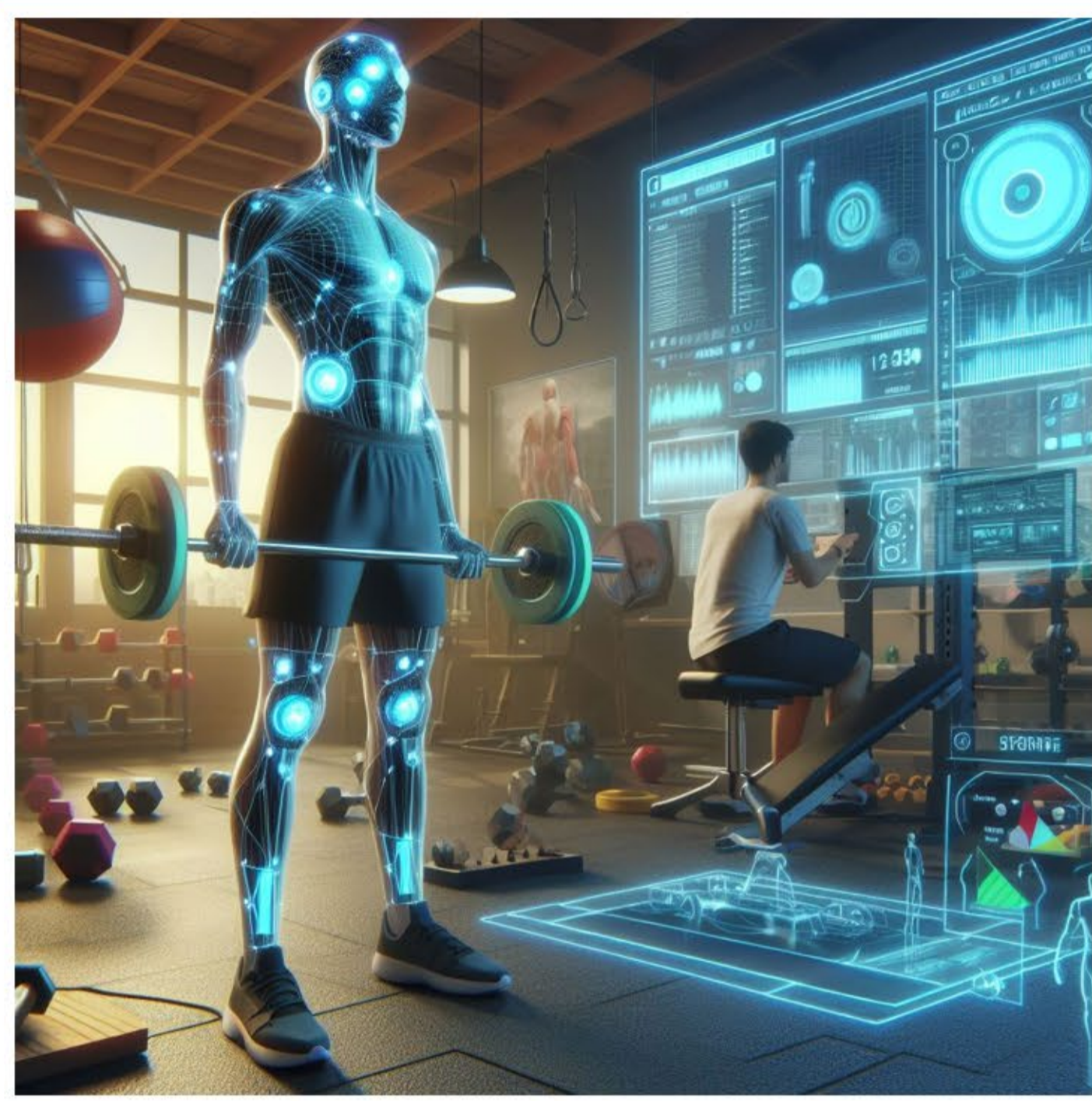
The SENS Lab welcomes students with a background in electronic, mechanical, and materials engineering to join the active research opportunities; **for foreign students, please see our website 'junseongahn.com'**

Principal Investigator (PI)

- **Junseong Ahn (안준성)**
- Sensor and Nanofabrication System (SENS) Laboratory
- Assistant Professor @ Department of Electro-Mechanical Systems Engineering
- SCIE journal papers > 70 (Published: 61, In review: 9), Cover articles > 29
- Research topics: micro/nanofabrication, smart sensors, green energy devices, healthcare systems, VR/AR metaverse devices
- Website: junseongahn.com
- Contact: junseong@korea.ac.kr



Research



01

운동모니터링/메타버스를 위한 AI기반 웨어러블 인장/압력 센서 개발

02

스마트팜 모니터링을 위한 나노구조체 기반 SERS 센서 개발

03

반도체 공정 기반 나노/마이크로 구조체 구현 및 에너지 소자 개발

정부출연연구소, KAIST와 협업 (한국기계연구원, 한국전자통신연구원 등): 연구소 근무 및 기숙사, 생활비 지원

지원과정

- 1) 학부생 인턴십
- 2) 석사과정
- 3) 석/박 통합과정
- 4) 박사과정

혜택

- 1) 인건비 지원
- 2) 성과 기반 인센티브
- 3) **해외 우수 저널 논문 작성**
- 4) 국내/외 학회 참석 및 발표
- 5) 개인 PC/업무 공간 지원
- 6) 반도체 공정/분석 전문성 함양
- 7) 타기관 협력 및 융복합 연구
- 8) 박사유학, 대기업 취업 적극 지원

자격

높은 열정을 갖고
야망을 품은
학부생/대학원생
누구나



News

제자와 가족이 가상·증강 현실 몰입도 높이는 피부 밀착형 센서 개발 화제

입력 2025.06.12 | [기사 보기](#)
고려대 세종캠퍼스 안준성/소순애 교수 공동 연구팀, 개봉 없이 식품 신선도 확인 가능한 'SERS 기반 신속성 센서 플랫폼' 개발



반도체 신소재 탄소나노튜브 고정밀 균일 가공 기술 개발

승인시간 2024-11-11 | 고려대 세종캠퍼스 안준성 교수, 순수 무기물로 만들어진 섬유형 유연 전소자 최초 개발
박우영 기자 | KAIST-고려대 | 고려대 세종캠퍼스 안준성 교수, 스마트 섬유용 금속/세라믹 나노리본 안 세계 최초 [메리디스웹] 개발



Lab activity



Current Members

